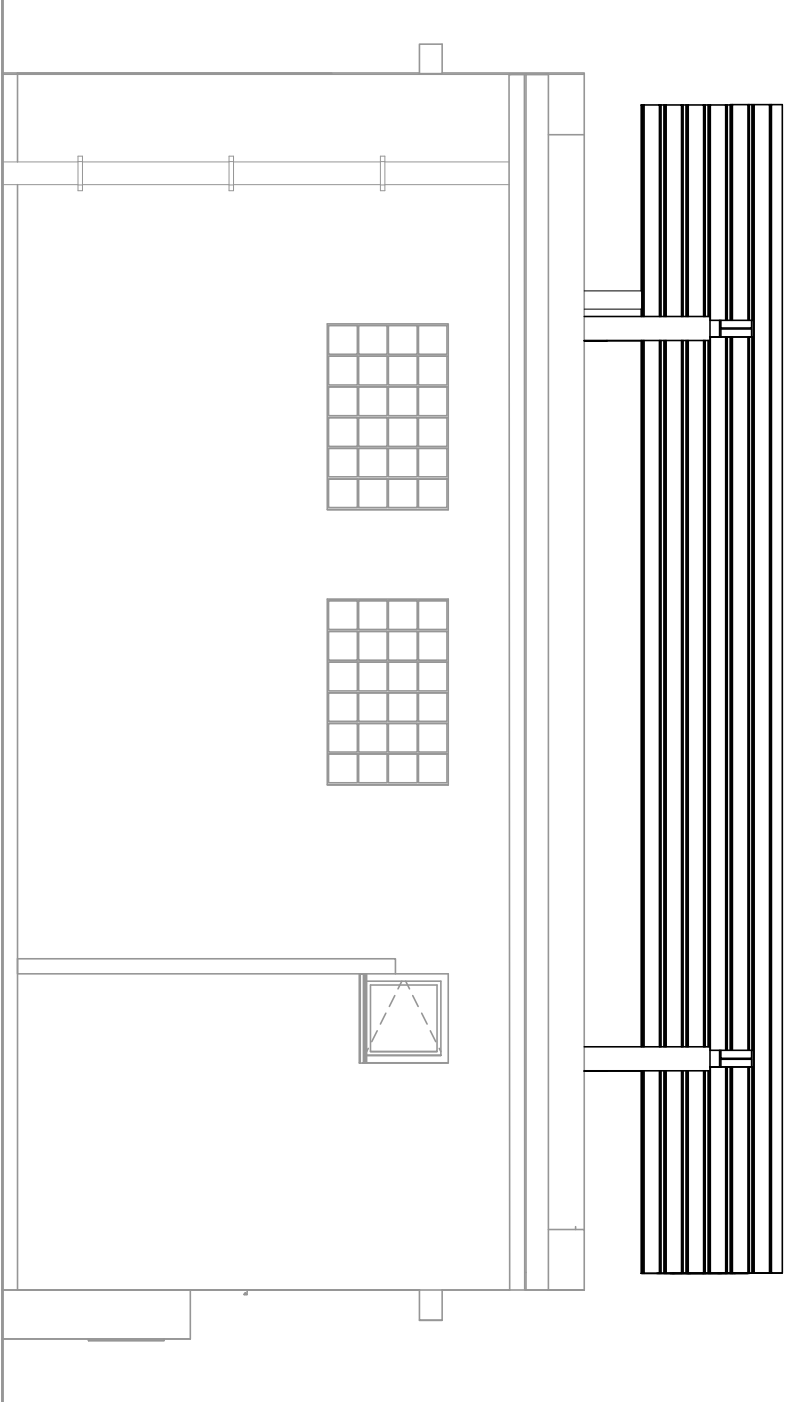
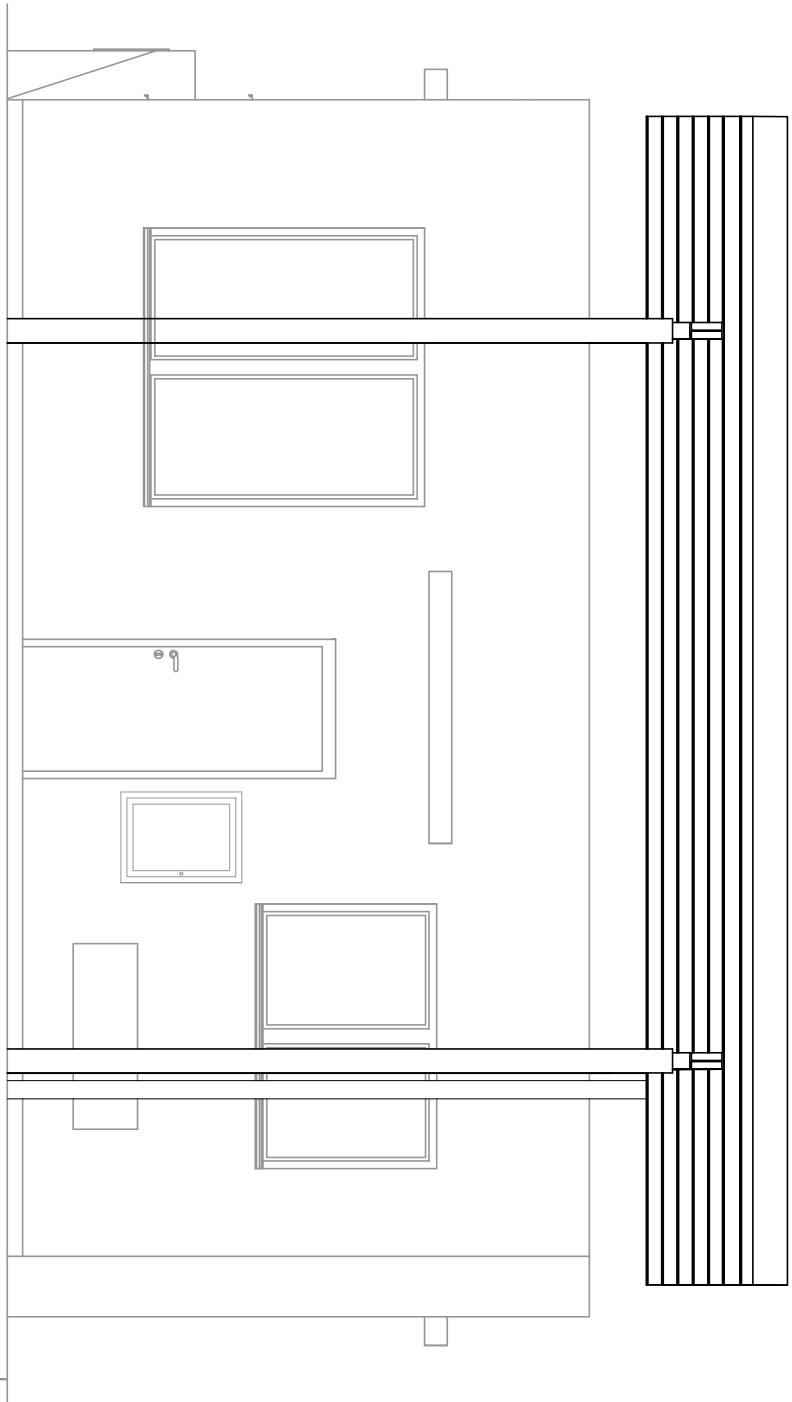


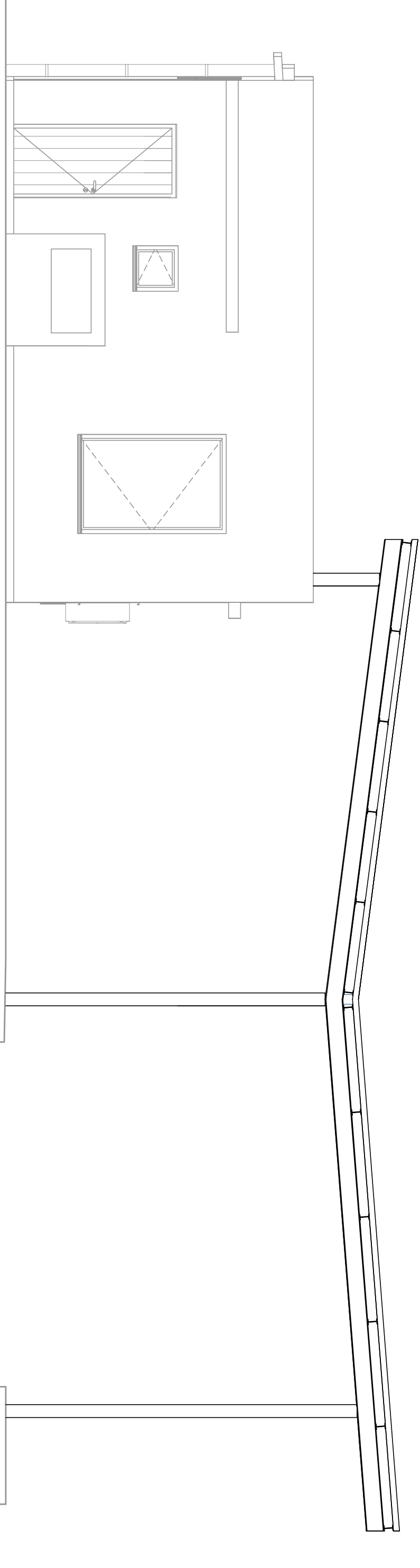
POHLED ZÁPADNÍ



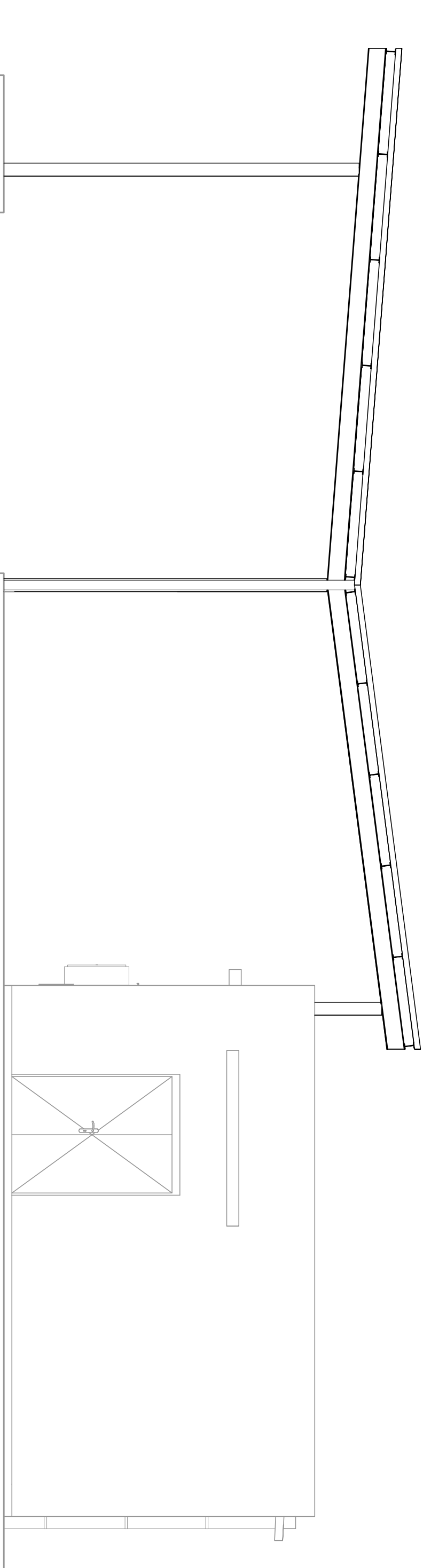
POHLED VYCHODNÍ



POHLED JIŽNÍ



POHLED SEVERNÍ



POPIS ÚPRAV OK PŘESTŘEŠENÍ:

OK PŘESTŘEŠENÍ JE DLE PROHLÍDKY ZE STATICKÉHO HLEDISKA ZPŮSOBLÁ K DALŠÍMU PROVOZU, NICMÉNĚ VYKAZUJE VADY, KTERÉ JSOU POPSÁNY I S JEJICH ŘEŠENÍM DÁLĚ:

1. BUDE PROVEDENO ODSTROJENÍ SVĚTELNÝCH ZDROJŮ Tedy DEMONTÁŽ ZAŘÍVKOVÝCH SVĚTEL A VŠECH NEPOTŘEBNÝCH KABELOVÝCH ROZVODŮ VČETNĚ JEJICH CHRÁNIČEK
2. BUDE PROVEDENA DEMONTÁŽ KAMEROVÉHO SYSTÉMU, VČ. KABELOVÝCH ROZVODŮ
3. BUDE PROVEDENA DEMONTÁŽ BOČNÍCH PLECHOVÝCH ZAVĚTROVACÍCH LIŠT VČETNĚ DŘEVĚNÉHO PODBITÍ TĚCHTO LIŠT
4. BUDE PROVEDENA ČÁSTEČNÁ DEMONTÁŽ PLECHOVÉ STŘEŠNÍ KRYTINY PROFILOVANÝCH PLECHŮ (cca 40% NÁHRADA Z CELÉHO STŘEŠNÍHO PLOŠTĚ) A BUDE PROVEDENA KONTROLA UCHYČENÍ PLECHŮ. V PŘÍPADĚ CHYBĚJÍCÍCH MONTÁŽNÍCH PROSTŘEDKŮ BUDOU TYTO DOPLNĚNY. V PRŮBĚHU PRACÍ JE MOŽNO PO DOMLUVĚ SE STAVEBNÍKEM PROVĚST NÁHRADU ZE 100% (COŽ PROJEKTANT DOPORUČUJE)
5. BUDE PROVEDENA DEMONTÁŽ DEŠŤOVÉHO SVODU, VČETNĚ UCHYČENÍ (BUDE ZE 100% NÁHRAZEN)
6. BUDE PROVEDENA ZMĚŘENÍ ZEMNÍHO ODPORU NA ODPJOVACÍCH SVORKÁCH NÁPOJENÍ NA ZEMNÍCI SÍŤ A BUDE PROVEDENA VIZUÁLNÍ KONTROLA ODPJOVACÍCH SVOREK (BUDE VYPRACOVÁNA REVIZNÍ ZPRÁVA ELEKTRO - ZEMNĚNÍ)
7. BUDE PROVEDENO SROVNÁNÍ, PŘÍPADNĚ PROVEDENA NÁHRADA ZTUŽIDEL Z KULATINY, NÁHRAZENY KORÓZÍ ZNIČENÉ KONCE "U" VAZIC (2 ks V DÉLCE cca 20 cm)
8. PO HRUBÉM ODSTROJENÍ OK PŘESTŘEŠENÍ BUDE PROVEDENO MECHANICKÉ OČIŠTĚNÍ CELÉ NOSNÉ OCELOVÉ KONSTRUKCE, A TO RUČNĚ (NEBUDE PŘEDEPSÁN STUPEŇ ČIŠTĚNÍ OCELOVÉ KONSTRUKCE, JE NA DOZORU, ABY SE STAVEBNÍM DODAVATELEM A STAVEBNÍKEM URČIL. PŘIJATELNOU MÍRU OČIŠTĚNÍ, Tedy BUDOUCÍHO PODKLADU POD NOVÝ NÁTĚROVÝ SYSTÉM)
9. NÁTĚR NOSNÝCH PRVKŮ OCELOVÉ KONSTRUKCE. TÍMTO JE MYŠLENO ŽE SE NÁTŘE CELÁ KONSTRUKCE VYJMA STŘEŠNÍCH PLECHŮ, POZINKOVANÝCH ATIK (ZÁVĚTRNÝCH LIŠT), STŘEŠNÍHO DEŠŤOVÉHO ŽLABU A DEŠŤOVÉHO SVODU
10. DOPLNĚNÍ STŘEŠNÍCH PLECHŮ A PROVĚŘENÍ DEŠŤOVÉHO STŘEDOVÉHO ŽLABU NA VODOTĚSNOST. V PŘÍPADĚ NETĚSNOSTI MÍSTNÍ OPRAVA (OPĚT NEPOČÍTÁME S NÁHRADOU ŽLABU, NICMÉNĚ JE MOŽNO PO DOMLUVĚ SE STAVEBNÍKEM PROVĚST NÁHRADU ZE 100%, COŽ PROJEKTANT DOPORUČUJE)
11. BUDE PROVEDENA 100% NÁHRADA LEMOVACÍCH DŘEVĚNÝCH PRVKŮ VČETNĚ PROVEDENÍ NOVÉHO OPLECHOVÁNÍ, RESPEKTIVĚ OSAZENÍ ATIKOVÝCH ZÁVĚTRNÝCH PLECHU
12. BUDOU PROVEDENY NOVÉ ELEKTROCHRÁNIČKY, NOVÉ KABELOVÉ ROZVODY KE SVĚTELNÝM ZDROJŮM, BUDOU OSAZENY NOVÉ SVĚTELNÉ ZDROJE (NAD KAŽDÝM VÝDEJNÍM MÍSTEM DVA KUSY A NAD KIOSKOVOU RYFÝŽÍ TSKÉ DVA KUSY, CELKEM Tedy 6 ks. SVĚTELNÝCH ZDROJŮ), NOVÉ SVĚTELNÉ ZDROJE BUDOU V PROVEDENÍ "LED", VÝKONU cca 15.000 - 20.000 LM. S KRYTÍM IP66 (např: LED svítidlo pro čerpací stanice PRIMO 150W - 23250 lm, přisazené, IP66, teploty 5000 K, úhel vyzařování 120°)
13. BUDE PROVEDENA INSTALACE DOZOROVÝCH KAMER, VČ. NOVÉ KABELÁŽE, BUDE OSAZENO "STOP" TLAČÍTKO NA SLOUP STŘEDOVÉ REFYZE
14. BUDOU OSAZENY BEZPEČNOSTNÍ TABULKY

POZN.: UVEDENÉ OBCHODNÍ NÁZVY VÝROBKŮ JSOU POUZE INFORMATIVNÍ V RÁMCÍ PROJEKTU A MOHOU BYT POUZITY PODOBNĚ SE STEJNÝMI NEBO LEPŠÍMI PARAMETRY.

±0,000 = STÁVAJÍCÍ PODLAHA V KIOSKU

NÁZEV PROJEKTU "Stavební úpravy objektů čerpací stanice a myčky vozidel - SAKO Brno, a.s., Čermovická 15" MÍSTO STAVBY Areál SVOZ IKO SAKO, SAKO Brno, Čermovická 454/15, Komořany, 617 00 Brno Jih, patic. č. 158/1, 158/2, 158/9, 158/11, 158/13, K.ú. Komořany (611026) STAVEBNÍK SAKO Brno a.s., Jedovnická 4247/2, Židenice, 62800 Brno OBJEKT SODA - ČSPH		GARANT projekt s.r.o. Saskova 103/18, 602 00 Brno IČ: 0672865, DIČ: CZ0672865 E-mail: info@garantprojekt.cz web: garantprojekt.cz	
AUTOROVANÝ PROJEKTANT ING. JOSEF ŠKAALEK č. autorizace: 1090526		Hlavní inženýr projektu ING. STANISLAV ŠMOLIK	
VYPRACOVAL ING. ZUZANA POKORNÁ		ČÍSLO ZAKÁZKY 202315	
ČÍSLO ZAKÁZKY 202315		DATUM 09/2024	
MĚŘÍTKO STUPĚŇ		1 : 50 DPS	
NÁZEV POHLEDY NA OK PŘESTŘEŠENÍ - POPIS OPRAV		ČÍSLO 17	